

定期観光バス



長崎バス観光

point

バスガイドがご案内します！
施設入場料込み！



平和の祈りコース

AM便

9:30 長崎駅 出発

9:37 長崎原爆資料館 (50分) ● (降車地)

10:32 平和公園 (25分) (降車地)

如己堂 ◎

浦上天主堂 ◎

一本柱鳥居 ◎

諏訪神社 ◎

11:30 出島 (50分) ● (降車地)

12:30 長崎駅 到着

12:35 ココウォーク 到着 ★ (昼食休憩)

長崎以上の、長崎を巡る旅。

異国情緒コース

PM便

13:45 ココウォーク 出発

14:00 長崎駅 出発

オランダ坂 ◎

14:10 孔子廟 (30分) ● (降車地)

大浦天主堂 (外観見学)

14:43 グラバー園 (90分) ● (降車地)

新地中華街 (北門) ◎

出島 ◎

16:30 長崎駅 到着

16:35 ココウォーク 到着 ★

AM便 平和の祈りコース 料金

大人 3,500円 小人 1,750円 小学生未満 1,550円

PM便 異国情緒コース 料金

大人 3,500円 小人 1,750円 小学生未満 1,240円

セットが
お得!

平和の祈り+異国情緒コース [AM便+当日PM便]
異国情緒+平和の祈りコース [PM便+翌日AM便]

大人 6,000円 小人 3,000円 小学生未満 2,290円

※小学生未満のお子様は、お座席が必要無い場合、料金は無料となります。

※途中下車された場合、料金の払い戻しは致しません。

※◎は車窓見学。

※★長崎空港行きリムジンバスへお乗り換えのお客様はこちらでの乗り換えが便利です。

※●は入館料含む

※道路状況により、お時間が多少変更になる場合がございます。

※事前予約制となっておりますが、当日空席がある場合はご乗車できます。

※ご出発の15分前までに受付をお願いいたします。遅れる場合は長崎バス観光本社 連絡先(電話095-856-5700)

までご連絡ください。

※車椅子を1台ご用意しております。ご利用の方は予約時にお申し付けください。(大浦天主堂・グラバー園では車椅子をご利用できません。予めご了承ください)

ネットでかんたん！
WEB予約はこちらから

WEB

LINE



定期 観光バス

長崎市内めぐり

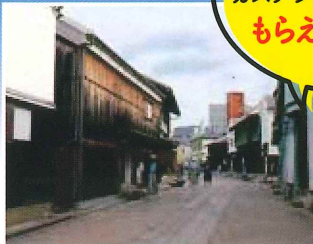


平和の祈りコースポイント



平和公園

平和への願いを象徴する平和祈念像(制作者:北村西望氏)
この像は神の愛と仏の慈悲を象徴し、天を指した右手は“原爆の脅威”を、水平に伸ばした左手は“平和”を、軽く閉じた目は“原爆犠牲者の冥福を祈る”という想いが込められています。



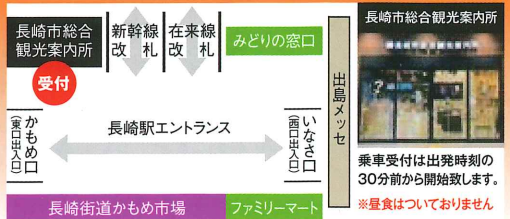
出島

徳川幕府の命により築造された人工の島「出島」。1636年に完成し約200年もの間、わが国で唯一西欧に開かれた窓として日本の近代化に大きな役割を果たしてきました。2017年には、出島表門橋が完成し昔と同じように渡って出島に入り出できるようになりました。

うわさ!?の
カステラサイダーも
もらえちゃう!



受付場所(長崎市総合観光案内所)



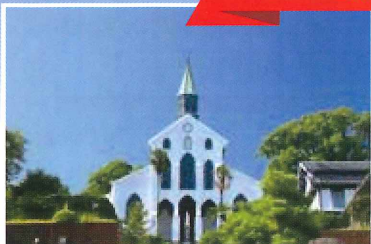
お支払いは、クレジットカード各社使えます。一部モバイル決済にも対応しております。詳しくは、お電話にてお問い合わせください。

※乗り場は2ヶ所
「長崎駅西口バス停」または「みらい長崎ココウォークバスセンター」から乗車できます。



異国情緒コースポイント

2つの世界遺産をめぐる!



大浦天主堂

幕末の開国後に長崎居留地に建設され、国内現存最古の教会として知られています。1865年3月、浦上の潜伏キリシタンが訪れ信仰を告白したことにより、世界の宗教史上にも類を見ない「信徒発見」の舞台となりました。2018年7月、世界文化遺産に登録されました。



旧グラバー住宅

グラバー園内の旧グラバー住宅、旧オルト住宅、旧リンガー住宅は居留地時代に建築された貴重な伝統的建造物です。中でも旧グラバー住宅は「明治日本の産業革命遺産 製鉄・製鋼、造船、石炭産業」の構成資産として2015年に世界遺産に登録されています。

＜ご利用特典＞

定期観光バスご利用の方は「みらい長崎ココウォーク」の24店舗にて素敵な特典をご用意しています。



観覧車無料

Download a foreign language brochure.

パンフレットダウンロード



English



簡体中文



繁体中文



한국어

ご不明な点は、長崎バス観光本社営業所・旅行課までお電話にてお問い合わせください。

長崎バス観光本社営業所・旅行課 TEL:095-856-5709 【受付時間】平日 10:00~17:00